

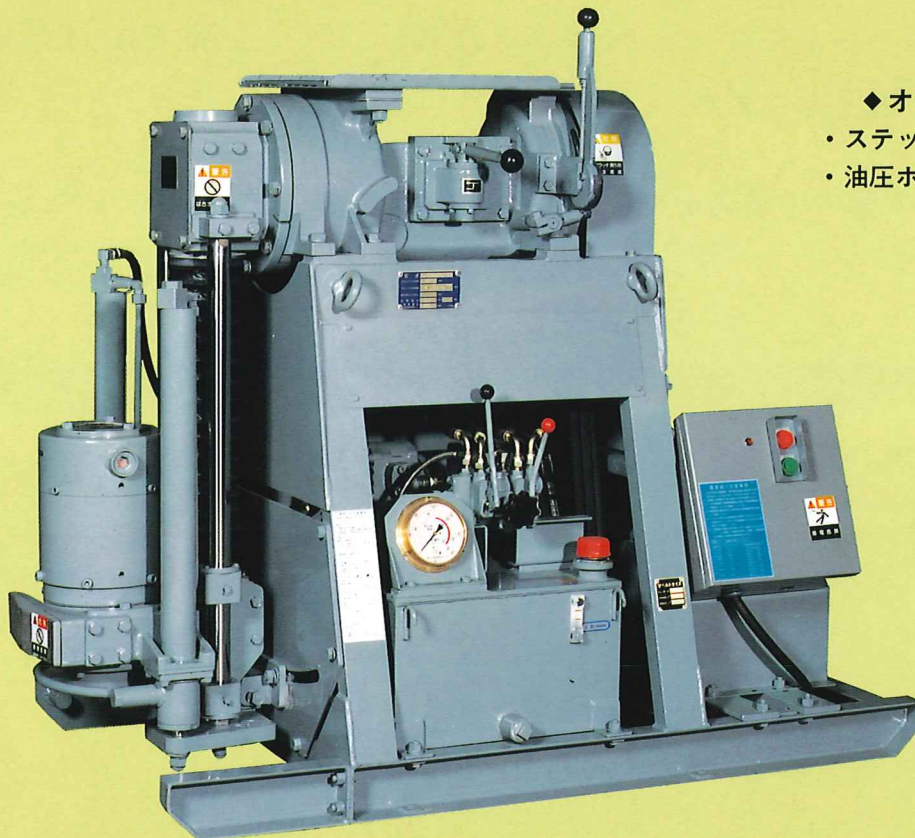


未来を支える技術の東邦

TOHO

D2-JS (Ⅲ) LH型 試錐機

グラウト薬液注入孔専用ボーリングマシン



- ◆オプション◆
- ・ステップアップ装置
 - ・油圧ホルダー

〔機械仕様〕

スイベルヘッド	形式	2筒オイル hidroリックフィード
	穿孔方向	任意
	スピンドル内径	48mm
	スピンドルストローク	500mm
	スピンドル回転数	40・115・230r.p.m.
	給進力	20.2kN {2060kgf}
	引抜力	27.0kN {2750kgf}
	ロッドチャック形式	油圧式3爪
変速形式	スライディングギヤ、正転3段	
メインクラッチ形式	乾式単板ディスククラッチ	
油圧装置	形式	定量吐出型ギヤポンプ
	油量	15ℓ/min (1200r.p.m)
	油圧	6.9MPa {70kgf/cm ² }
所要動力	5.5kW/4P	
本体重量 (原動機除く)	600kg (原動機を除く)	
据付寸法 (L×W×H)	1660×800×1320mm	

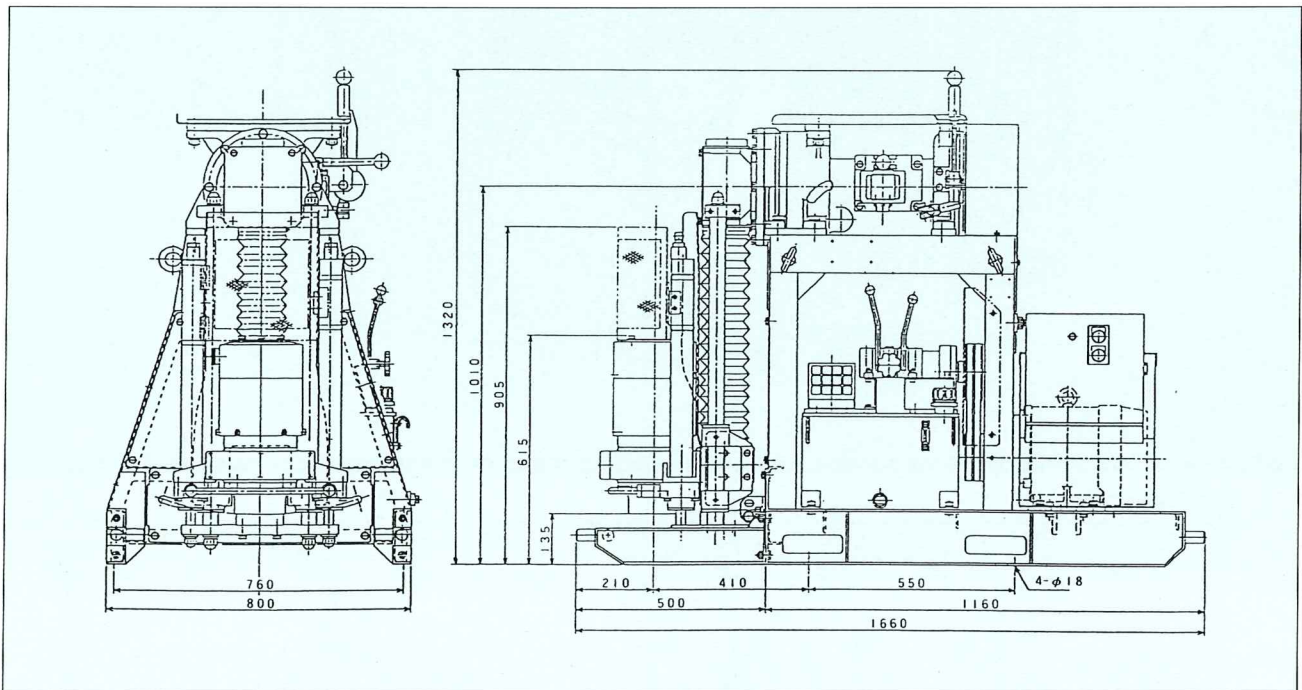
東邦地下工機株式會社

東京・仙台・新潟・札幌・名古屋・大阪・金沢・松山・広島・山口・福岡・熊本

D2-JS(III) LHの特長

- ◆ 油圧式チャックを標準装備しているため、安全かつスピーディーなチャック作業が出来ます。
- ◆ 作業効率の向上を考え、スピンドルストロークを500mmにしました。
- ◆ スイベルヘッドをローヘッドタイプにすることで、危険であった機械の上での作業がなくなります。
- ◆ 薬液・泥水等の付着防止を考慮して設計されています。(スプラッシュガード等)

据付寸法図



ニーズに合ったより良い機械をお届けするため、仕様は予告なしに変更することがあります。



東邦地下工機株式会社

本社 福岡市博多区西月隈 5-19-53 (〒812-0857) ☎ 092 (581) 3031 FAX 092 (582) 1277
 支社 東京都品川区東品川 3-15-8 (〒140-0002) ☎ 03 (3474) 4141 FAX 03 (3474) 3163

札幌 ☎ 011 (376) 1156 仙台 ☎ 022 (235) 0821 新潟 ☎ 025 (284) 5164
 東京 ☎ 03 (3474) 4104 金沢 ☎ 076 (235) 3235 名古屋 ☎ 052 (798) 6667
 大阪 ☎ 072 (924) 5022 広島 ☎ 082 (533) 7377 松山 ☎ 089 (953) 2301
 福岡 ☎ 092 (581) 3031 熊本 ☎ 096 (232) 4763

福岡工場 東京サービスセンター