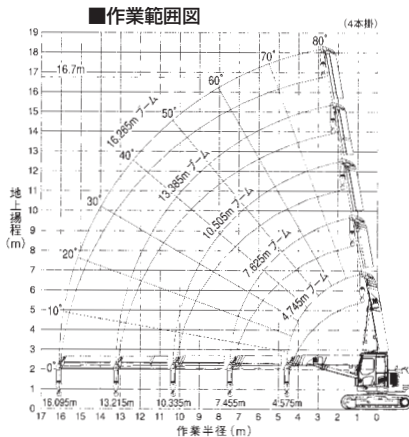
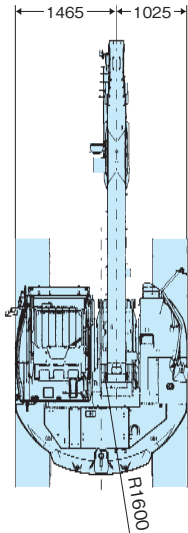
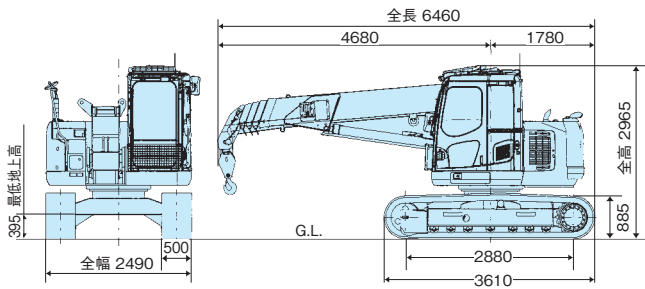


ミニクレーン

4.9t 5段ブーム (0.4m³ベース)

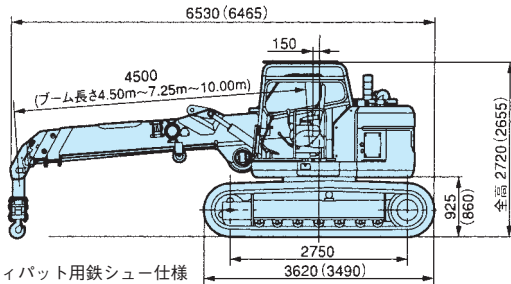


■定格総荷重表 (4本掛)

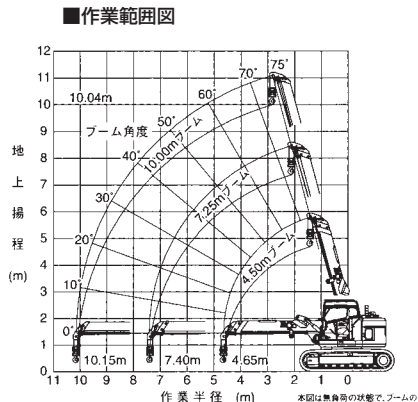
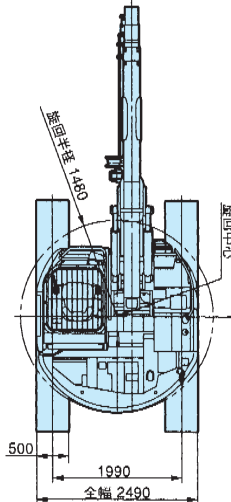
作業半径 (m)	4.745mブーム		7.625mブーム		10.505mブーム		13.385mブーム		16.265mブーム	
	静止吊	走行吊	静止吊	走行吊	静止吊	走行吊	静止吊	走行吊	静止吊	走行吊
2.500	4,900	2,000	4,900	2,000	3,000	1,500	3,000			
3.000	4,900	2,000	4,900	2,000	3,000	1,500	3,000		2,600	
3.200	4,900	2,000	4,900	2,000	3,000	1,500	3,000		2,600	
3.500	4,450	2,000	4,460	2,000	3,000	1,500	3,000		2,600	
3.850	4,000	2,000	4,000	2,000	3,000	1,500	3,000		2,600	
4.000	3,830	1,915	3,820	1,910	3,000	1,500	3,000		2,600	
4.500	3,320	1,660	3,310	1,655	3,000	1,500	3,000		2,600	
4.575	3,250	1,625	3,240	1,620	3,000	1,500	2,940		2,600	
4.600			3,220	1,610	3,000	1,500	2,920		2,600	
5.000			2,880	1,440	2,710	1,355	2,640		2,600	
6.000			2,210	1,105	2,140	1,070	2,100		2,080	
7.000			1,720	860	1,720	860	1,710		1,710	
7.455			1,530	765	1,570	785	1,570	使用不可	1,580	使用不可
8.000					1,400	700	1,430		1,430	
9.000					1,150	575	1,200		1,210	
10.000					940	470	1,020		1,040	
10.335					880	440	970		980	
11.000							880		890	
12.000							750		770	
13.000							650		670	
13.215							630		650	
14.000									580	
15.000									500	
16.000									440	
16.095									430	

型 式	LC1385M-8
メ ー カ ー	前田製作所
最大吊上荷重×作業半径 (t×m)	4.9×3.2
最大フック地上揚程 (m)	16.7
最大作業半径 (m)	16.095
ロープ径×長さ (mm×m)	10×115
旋 回 速 度 (rpm)	3.4
走 行 速 度 (km/h)	5.1
全 装 備 重 量 (kg)	14,770
平均接地圧 (kg/cm ²)	約0.51
エ ン ジ ン	
メーカー・型式	コマツSAA4D95LE-5
定格出力 (kw)	72.1
燃料タンク (ℓ)	195

4.9t 3段ブーム 地下仕様 (0.4m³ベース)



()内数値はシティパット用鉄シュー仕様



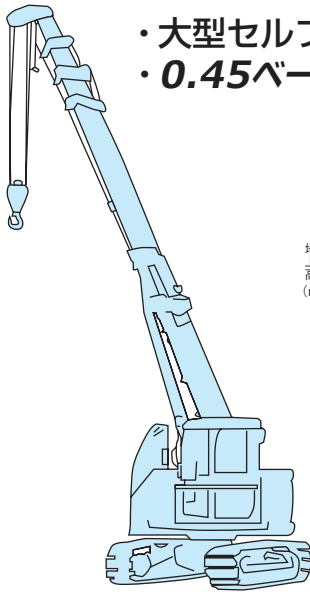
■定格総荷重表 (4本掛)

作業半径 (m)	ジブ長: 4.5m		ジブ長: 4.5m超~7.25m		ジブ長: 7.25m超~10.0m	
	静止吊	走行吊	静止吊	走行吊	静止吊	走行吊
2.00以下	4,900	2,000				
2.50	4,900	2,000	4,900	2,000		
2.65	4,900	2,000	4,900	2,000		
3.00	4,360	2,000	4,360	2,000	3,300	1,700
3.50	3,730	2,000	3,730	2,000	3,300	1,700
4.00	3,230	1,700	3,230	1,700	2,900	1,470
4.50	2,820	1,410	2,820	1,410	2,560	1,280
4.65	2,710	1,340	2,710	1,340	2,460	1,230
5.00			2,470	1,200	2,270	1,130
5.50			2,180	1,030	2,030	1,000
6.00			1,930	900	1,830	890
6.50			1,710	790	1,650	800
7.00			1,520	700	1,500	720
7.40			1,380	640	1,390	660
8.00					1,240	590
9.00					1,040	480
10.00					870	400
10.15					850	390

型 式	LC1385M-1A
メ ー カ ー	前田製作所
最大吊上荷重×作業半径 (t×m)	4.9×2.65
最大フック地上揚程 (m)	10.04
最大作業半径 (m)	10.15
ロープ径×長さ (mm×m)	10×115
旋 回 速 度 (rpm)	3.3
走 行 速 度 (km/h)	4.7
全 装 備 重 量 (kg)	12,650
平均接地圧 (kg/cm ²)	約0.43
エ ン ジ ン	
メーカー・型式	コマツSAA4D102E-2
定格出力 (kw)	66.2
燃料タンク (ℓ)	195

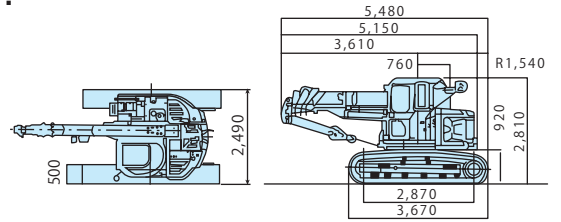
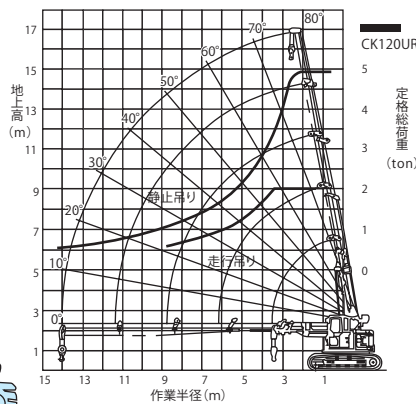
4.9t 5段ブーム (0.45m³ベース) (軽量型)

外形寸法図 (単位: mm)



- ・大型セルフ車に積載可能!
- ・0.45ベースで余裕ある作業量を確保!

作動範囲・定格総荷重曲線



■定格総荷重 (単位: kg)

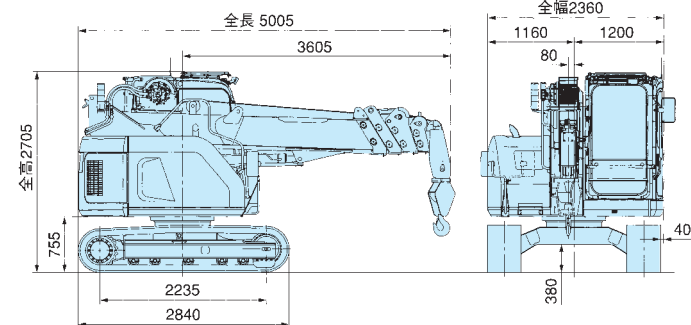
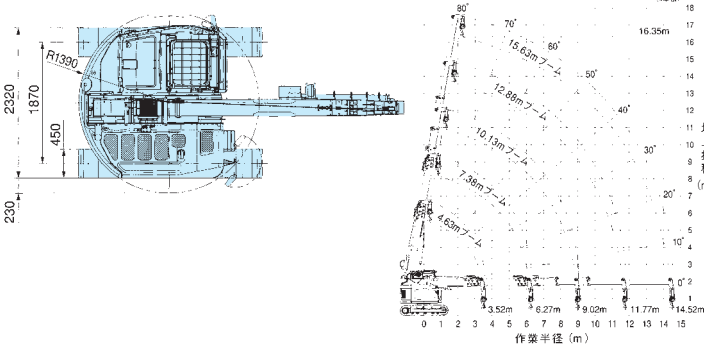
作業半径 (m)	1.0	1.5	2.0	2.1	2.5	3.0	3.5	4.0	4.5	5.0	6.0	7.0	8.0	9.0	10.0	12.0	14.0	14.01	
4.25 (m)	4,900	4,900	4,900	4,900	4,900	4,650	3,740/3,49m												
6.88 (m)		4,900	4,900	4,900	4,800	4,650	3,850	3,130	2,650	2,250	1,700	1,650/6.12m							
9.51 (m)			2,600	2,600	2,600	2,600	2,600	2,600	2,580	2,340	1,800	1,440	1,180	1,030/8.75m					
12.14 (m)				2,000	2,000	2,000	2,000	2,000	2,000	2,000	1,720	1,470	1,230	1,040	890	730/11.36m			
14.77 (m)					1,400	1,400	1,400	1,400	1,400	1,400	1,400	1,400	1,270	1,130	990	860	650	500	500

■仕様

項目	型式	CK120UR	
運 転 質 量 (kg)		12,470	
性 クレーン 能	最大吊上荷重×作業半径 (t×m)	4.9×2.5 (走行吊り) 2.0×3.5	
	最大作業半径 (m)	14.01	
	最大地上揚程 (m)	15.4	
巻上装置	巻上ロープ	φ10mm×113m	
	ロープ掛本数 (本)	4	
伸縮装置	ブーム長さ (m)	4.25 ~ 14.77	
	ブーム階段 (段)	5	
	旋 回 速 度 (rpm)	2.1	
クレーン安全装置		ブーム高さ制限装置	
		自動停止機能付き過負荷・過巻防止装置	
		ウインチ自動ブレーキ	
		玉掛けワイヤ外れ止め 油圧シリンダ自動ロック装置	
エンジン	型 式	いすゞ 4LE2XDPC	
	定 格 出 力 (kW/PS)	41 (56)	
	走行速度 (1速/2速)	km/h	1.8/3.0
	燃 料 タンク 容 量 (ℓ)		95 (軽油)
資 格			車両系建設機械技能講習及び 小型移動式クレーン技術講習 (1t以上5t未満)

4.9t 5段ブーム (0.25m³ベース)

■作業範囲図



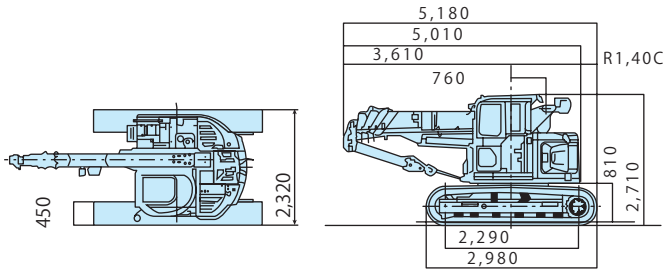
■定格総荷重表 (4本掛)

作業半径 (m)	4.63mブーム		7.38mブーム		10.13mブーム		12.88mブーム		15.63mブーム	
	静止吊	走行吊	静止吊	走行吊	静止吊	走行吊	静止吊	走行吊	静止吊	走行吊
2.00	4,900	2,000	4,900	2,000	2,600	1,400	2,000			
2.10	4,900	2,000	4,630	2,000	2,600	1,400	2,000			
2.50	3,800	2,000	3,760	2,000	2,600	1,400	2,000			
3.00	2,900	1,670	2,980	1,700	2,310	1,360	2,000			1,400
3.50	2,290	1,330	2,420	1,380	2,010	1,170	1,890			1,400
4.00			2,000	1,140	1,750	1,020	1,650			1,400
4.50			1,670	960	1,530	890	1,450			1,320
5.00			1,400	810	1,340	770	1,280		使用不可	1,200
6.00			1,000	590	1,030	590	1,010			990
7.00					780	440	800			820
8.00					580	320	630			680
9.00					410	230	500			560
10.00							390			450
11.00							300			360
12.00										280
13.00										210
14.00										200
14.52										200

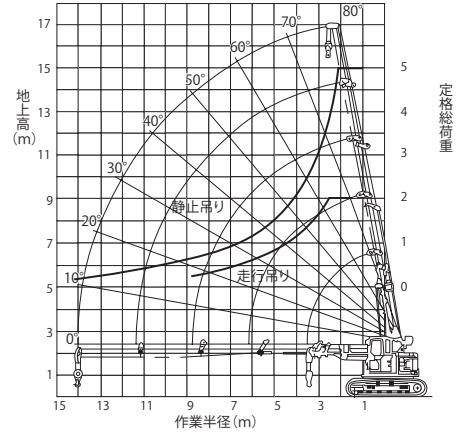
型 式	LC785M-8	
メ ー カ ー	前田製作所	
最大吊上荷重×作業半径 (t×m)	4.9×2.1	
最大フック地上揚程 (m)	16.35	
最大作業半径 (m)	14.52	
フック総揚程 (m)	16.35	
ロープ径×長さ (mm×m)	10×115	
ロープ速度 (m/min)	43 (4層目)	
ブーム上げ速度 (度/)	-2 ~ 80/135	
ブーム伸し速度 (m/sec)	11/25	
旋 回 速 度 (rpm)	2.2	
走 行 速 度 (km/h)	4.5	
全 装 備 重 量 (kg)	9,700	
平均接地圧 (kg/cm ²)	0.48	
エンジン	メーカー・型式	コマツSAA4D95LE-5
	種類・排気量 (cc)	水冷4サイクル3.26
	定格出力 (kw/rpm)	42.8/1,950
	燃 料 タンク (ℓ)	140

4.9t 5段ブーム (0.25m³ベース)

■外形寸法図 (単位: mm)



■作業範囲・定格総過重曲線



■定格総荷重表 (単位: kg)

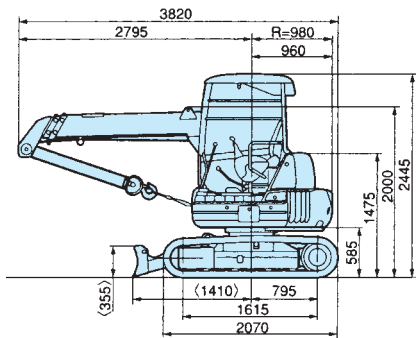
作業半径 (m)	4.25m		6.88m		9.51m		12.14m		14.77m	
	静止吊	走行吊	静止吊	走行吊	静止吊	走行吊	静止吊	走行吊	静止吊	走行吊
1.0	4,900	2,000								
1.5	4,900	2,000	4,900	2,000	2,600	1,400				
2.0	4,900	2,000	4,900	2,000	2,600	1,400	2,000			
2.1	4,900	2,000	4,900	2,000	2,600	1,400	2,000			
2.5	3,820	2,000	3,780	2,000	2,600	1,400	2,000	1,400		
3.0	2,920	1,600	2,990	1,640	2,300	1,250	2,000	1,400		
3.5	2,310/3,49m	1,270/3,49m	2,430	1,340	2,030	1,090	1,910	1,400		
4.0			2,000	1,100	1,770	950	1,670	1,400		
4.5			1,670	910	1,550	830	1,470	1,330		
5.0			1,400	770	1,360	730	1,300	1,230		
6.0			1,000	550	1,040	560	1,030	1,020		
7.0			950/6.12m	520/6.12m	800	430	820	660		
8.0					600	320	650	720		
9.0					430/8.75m	230/8.75m	520	590		
10.0							410	470		
12.0							270/11.32m	300		
14.0								200		
14.01								200		

■主要諸元

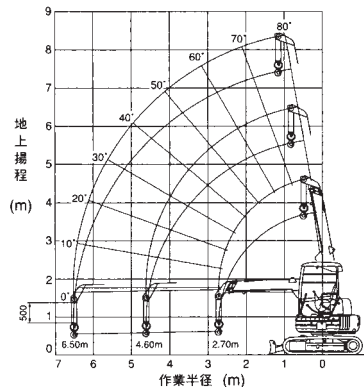
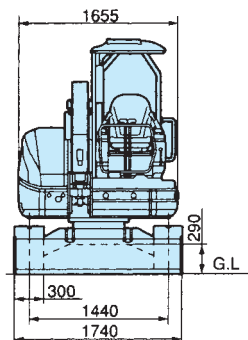
機種名	CK90UR	
本体型式	CK90UR-3	
車名及び型式	コベルコ YDN-YAC	
最大吊り上げ能力	t×m 4.9×2.1 (走行吊り: 2.0×2.5)	
最大作業半径	kg×m 200×14.01	
最大地上揚程 (4本掛け)	m 15.3	
最大地下揚程 (4本掛け)	m 24.7	
ブーム型式	箱型5段式 (2段単独)	
ブーム長さ	m 4.25~14.77	
風負荷ロープ速度	m×min 104/150 (4層目)	
ロープ長さ (標準)	φmm×m φ10×113	
ブーム起こし速度	sec/度 20.5/ -1~80°	
ブーム伸ばし時間 (フルストローク)	sec/m 25.4/10.25	
旋回速度	min ⁻¹ rpm 2.1 2.1	
走行速度 (1速/2速)	km/h 2.6/5.3	
エンジン	型式	いすゞ 4LE2XDPC
	種類	ターボ付直接噴射式ディーゼル
	定格出力 kW/min ⁻¹ PS/rpm	41/2,000
燃料タンク容量	ℓ 95	
油圧作動油	ℓ 全 83 (タンク内油量 50)	
運転質量	kg 9,700	
シュー幅	mm 450	
接地圧	kPa kgf/cm ² 46.2 0.47	

単位は国際単位系のSI単位表示で []内は従来表示です。
数値はMTバケット装着時の値です。

2.78t 3段ブーム (0.2m³ベース)



■作業範囲図



■定格総荷重表 (kg)

作業半径 (m)	ジブ長: 2.9m		ジブ長: 4.8m		ジブ長: 6.7m	
	静止吊	走行吊	静止吊	走行吊	静止吊	走行吊
1.5	2,780	1,410	2,780	1,410		
1.8	2,040	1,040	2,040	1,040		
2.0	1,680	860	1,680	860		
2.5	1,280	660	1,250	640	1,220	
2.7	1,160	600	1,120	580	1,120	
3.0			990	510	990	
3.5			780	410	780	
4.0			620	330	620	
4.5			550	290	540	
4.6			550	290	530	
5.0					480	
6.0					370	
6.495					330	

型 式	LC383M-3	
メ ー カ ー	前田製作所	
最大吊上荷重×作業半径 (t×m)	2.78×1.5	
最大フック地上揚程 (m)	7.3	
最大作業半径 (m)	6.5	
フック総揚程 (m)	7.3	
ロープ径×長さ (mm×m)	8×63	
ロープ速度 (m/min)	20 (4層目)	
ブーム上げ速度 (度/秒)	-1 ~ 80	
旋 回 速 度 (rpm)	2.1	
走 行 速 度 (km/h)	4.6	
全 装 備 重 量 (kg)	3,800	
エ ン ジ ン	メーカー・型式	コマツ3D84E-3M
	定格出力 (kw/rpm)	20.6/2,500
	燃料タンク (ℓ)	35

2.9トン 5段ブーム (カニクレーン)

主要諸元

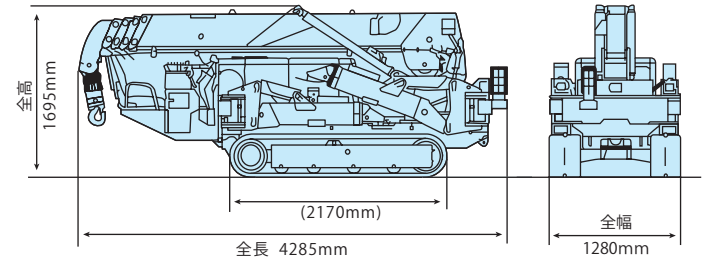
MC305CWMS-2

クレーン容量	2.98t×2.5m	
最大作業半径	12.16m×0.26t	
最大地上揚程	12.52m	
巻上装置	フック巻上速度	13.5m/min (ドラム4層目4本掛)
	ワイヤロープ仕様	φ8mm×73m
伸縮装置	ブーム型式	5角形全自動5段 (2・3段:順次伸縮、4・5段:同時伸縮)
	ブーム長さ	3.695m~5.945m~8.145m~10.315m~12.485m
起状装置	ブーム角度/起時間	0°~80°/14.5sec
旋回装置	旋回角度/旋回時間	360°連続/25sec
アウトリガ	アウトリガ方式	手動回転、油圧張出、油圧接地
	最大張出幅	(左右) 5170mm×(前) 4808mm×(後) 4704mm
走行装置	走行方式	油圧2速モータ駆動 無段変速 ブレーキ内蔵式
	走行速度	0~2.8km/h
	登坂能力	23°
	クローラ接地長×幅	1750mm×300mm
原動機	接地圧()内は電動併用仕様(E)	36.3kpa [0.37kgf/cm ²] (37.7kpa [0.38kgf/cm ²])
	型式	水冷ディーゼル ヤンマー 3TNV76
	排気量	1,115ℓ [1115cc]
	連続定格出力	15.2kw/2500min ⁻¹ [20.7PS/2500rpm]
	始動方式	セルスタータ方式
電動モータ (E仕様)	仕様	全閉外扇形 5.5kW 4P 200V
	制御方式	インバーターシステム (30Hz~60Hz) 省エネモード装備
油圧	油圧ポンプ仕様	可変ピストンポンプ
遠隔制御	ラジコン形式	特定小電力、40波オートスキャン
	微速モード	可
	ラジコンでのアウトリガ操作	可 (エンジンの始動・停止もラジコンにて可)
全長×全幅×全高	4285mm×1280mm×1695mm	
機械質量()内は電動併用仕様(E)	3900kg (4040kg)	
安全措置	巻過警報・停止装置・過巻下防止装置・油圧安全弁・油圧自動ロック装置、玉掛けロープ外れ止め、水準器、転倒警報装置、走行レバーロック、走行・アウトリガ・クレーン切換えスイッチ、アウトリガ安全装置、過負荷防止装置、三色回転灯、アウトリガ未設置警告灯、非常停止スイッチ	
オプション	白ゴムクローラ、1本掛フック、有線リモコン、電動モータ (エンジン併用)、クレーン作業記録装置接続コード	

※単位は国際単位系のSI単位表示。

[]内は従来の単位表示を併記したものです。

格納状態

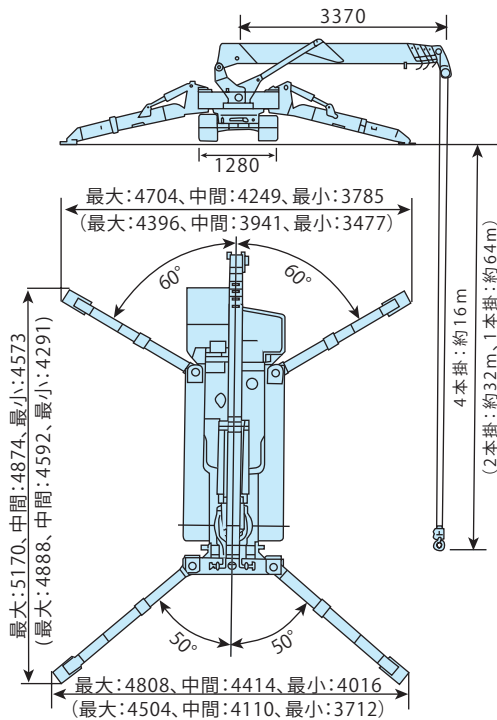


定格総荷重 (アウトリガ最大張出時)

(4本掛)

3.695/5.945m ブーム		8.145m ブーム		10.315m ブーム		12.485m ブーム	
作業半径 (m)	定格総荷重 (kg)	作業半径 (m)	定格総荷重 (kg)	作業半径 (m)	定格総荷重 (kg)	作業半径 (m)	定格総荷重 (kg)
2.5 以下	2980	2.7	2270	4.0	1080	4.5 以下	790
3.0	2390	3.0	2120	4.5	985	5.0	660
3.5	1990	3.5	1680	5.0	880	6.0	520
4.0	1710	4.0	1440	6.0	770	7.0	430
4.5	1490	4.5	1260	7.0	670	8.0	380
5.0	1340	5.0	1110	8.0	570	9.0	340
5.62	1160	5.5	990	9.0	500	10.0	310
		6.0	880	9.99	435	11.0	280
		7.0	730			12.16	260
		7.82	630				

※上記表は、水平堅土上の値です。アウトリガの設置状態・地面の状態等により転倒することもありますので十分注意してください。
 ※定格総荷重表は負荷時のたわみの含んだ実際の作業半径にもとづいています。
 ※アウトリガの張出状態及び張り具合によっては定格総荷重を吊り上げると転倒する場合がありますので注意してください。
 ※定格総荷重はフックブロック (30kg) の重量を含んだ重量を示します。



※上記のイラストは、各寸法・角度を示すためのイメージ図です。
 ※()内寸法は、アウトリガ中心間距離を示します。

作業半径・揚程図 (4本掛け時)

